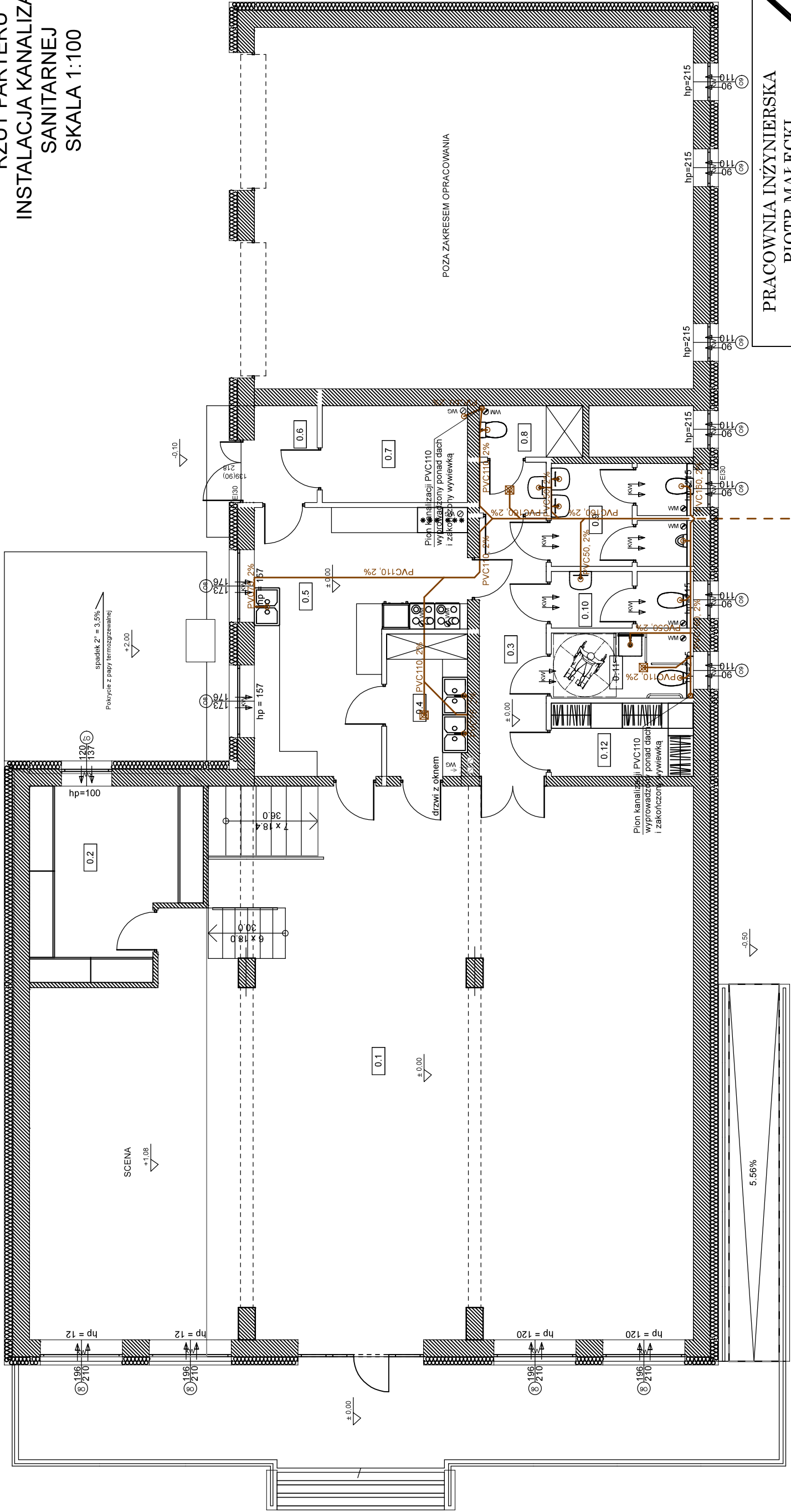


RZUT PARTERU  
INSTALACJA KANALIZACJI  
SANITARNEJ  
SKALA 1:100

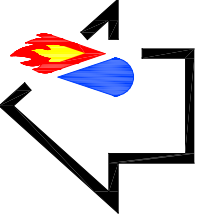


UWAGA!

1. Minimalne spadki przewodów kanalizacyjnych:
- PVC 50 - 2%
  - PVC 75 - 2%
  - PVC 110-2%
  - PVC 160- 1,5%
2. Podejścia niewentylowane należy montować ze spadkiem wynoszącym od 2% -15%
3. Minimalna prędkość przepływu ścieków: 0,7 m/s
- LEGENDA:
- - - zakładany przebieg istniejącej instalacji kanalizacyjnej z rur PVC - średnice do weryfikacji na etapie realizacji robót
  - - - projektowana instalacja kanalizacyjna z rur PVC prowadzona w posadzce lub bruzdach ściennych
  - piony kanalizacyjne wyprowadzone ponad dach i zakończone wywiewką
  - o - punkt podłączenia przyboru sanitarnego
  - ☒ - wpust podłogowy
  - podejścia do przyborów: miski ustępowe Ø110; umywalki Ø50; zlewy, pralki itd. Ø75 lub wg zaleceń producenta
  - zachować minimalny spadek 2% dla instalacji podposadzkowej oraz prowadzonej w bruzdach poziomych
  - przejście przez ścianę zabezpieczyć przed przedostawaniem się wody

PRACOWNIA INŻYNIERSKA  
PIOTR MAŁECKI

Pepowo, ul. Ludwika Mysłkowskiego 1a, 63-830 Pepowo  
e-mail: biuro@pracowniainzynierska-malecki.pl  
tel.: 507 511 601  
KOMPLESKOWA OBSŁUGA BUDOWNICTWA:  
- kierowanie robotami budowlanymi, nadzory inwestorskie  
- przeglądy okresowe budynków  
- projekty architektoniczno-budowlane i techniczne  
- projekty techniczne przyłączy i instalacji  
(wodociągów, kanalizacji, prądu, gazu, ciepłej wody, wentylacji)  
- świadectwa energetyczne budynków



DATA: 06 września 2024

SKALA 1:100

OBIEKT:

PRZEBUDOWA

BUDYNKU ŚWIECICY WIEJSKIEJ

INWESTOR: Gmina Pepowo  
ul. St. Nadstawek 6  
63 - 830 Pepowo

Siedlec 9, 63-830 Pepowo  
LOKALIZACJA: 300404\_2\_0009 Siedlec  
działka 53/1, 53/2, 54/1, 54/6 (część)

RYSUNEK: RZUT PARTERU  
INSTALACJA KANALIZACJI SANITARNEJ

RYS.NR: S2

STR.NR:

	imię i nazwisko	nr uprawnień	podpis
PROJEKTANT:	inż. Łukasz Flakowski	WKP0345/POCS/09	
ASYSTENT:	mgr inż. Piotr Małecky		